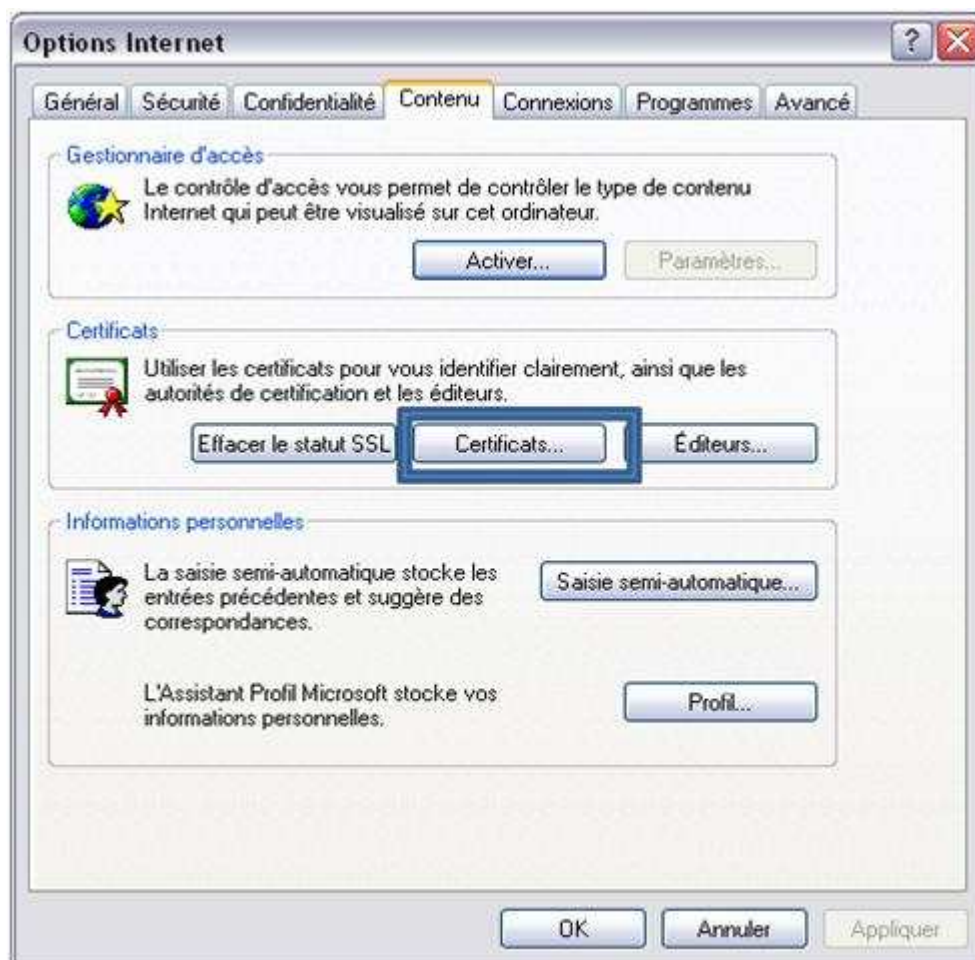


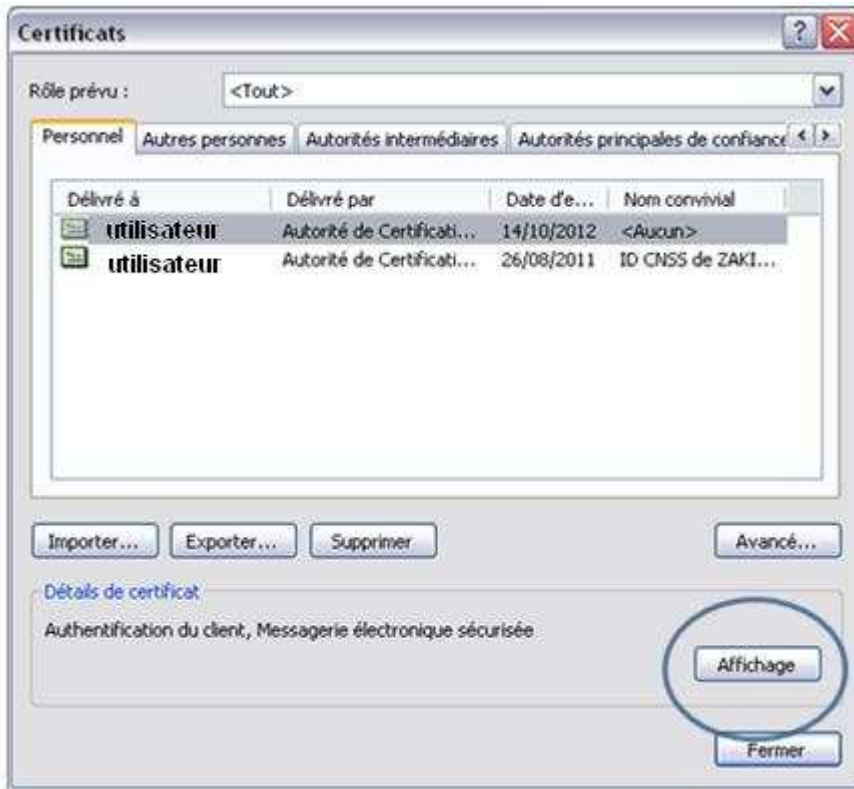
Comment connaître l'état de mon certificat ?

Sous Internet Explorer

Pour pouvoir afficher le certificat de sécurité ; il faut suivre le chemin suivant : outils, options internet, onglet contenu puis bouton certificat



Il faut s'assurer d'aller dans l'onglet Personnel (l'onglet d'extrême gauche), a ce moment la,



Vous pouvez cliquer sur le bouton affichage et vérifier l'état de votre certificat

